



NISSAN

BMW
PORSCHE

HYUNDAI
KIA

MERCEDES
TOYOTA

AUDI

PAGANI

VOLVO
ZOE

COOPER
JAGUAR

RENAULT

LEXUS

JEEP

RANGE ROVER

MAZDA

ELECTRIQUE

FORD

ISUZU

MITSUBISHI

MUSTANG

SUBARU

PEUGEOT

A modern office interior with several desks, computers, and office chairs. The room has large windows and a high ceiling with exposed pipes. The text is overlaid on the image.

BUREAUX DÉDIÉS À LA LOCATION

BUREAUX DÉDIÉS À LA LOCATION

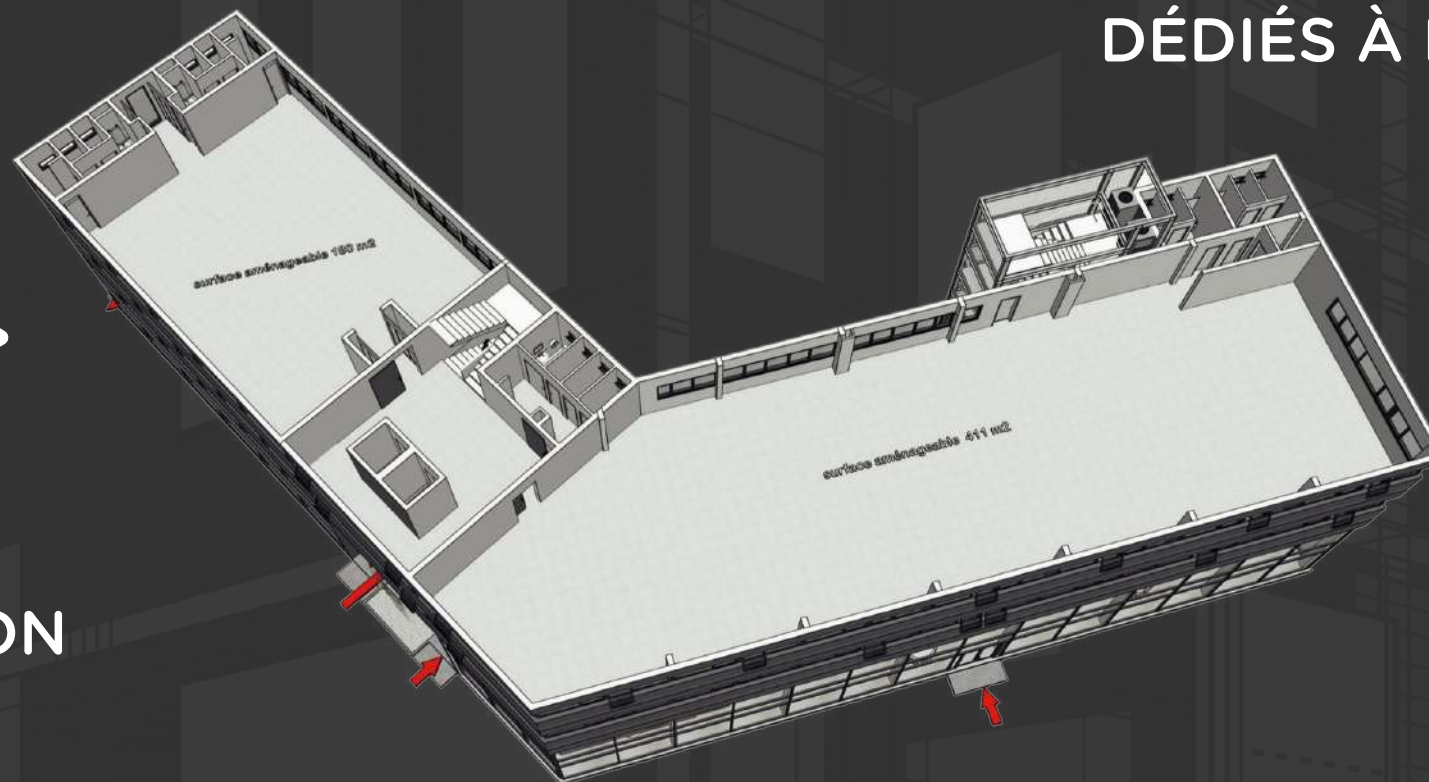
PLUS DE 1500M² DE SURFACES DÉDIÉ À LA LOCATION DE BUREAU PERMETTENT DE PROPOSER À DES PARTENAIRES DANS DES SECTEURS D'ACTIVITÉ DÉDIÉ À L'AUTOMOBILE TEL QUE LES BANQUES POUR LES FINANCEMENTS DE CRÉDIT BAIL ET LES ASSUREURS POUR LES COUVERTURES DE FLOTTE EN TOUT RISQUE.

EN ZONE AÉROPORTUAIRE MITOYEN À L'HÔTEL ONOMO ET FACE AU RADISSON BLUE NOS BUREAUX SERONT SITUÉS À UN POINT STRATÉGIQUE DE L'AERO-CITÉ OFFRANT DE BELLES PERSPECTIVES EN TERME DE VISIBILITÉ.



PLANS ET MAQUETTES

BUREAUX
DÉDIÉS À LA LOCATION



CENTRE
DE FORMATION



DETAILS



CONCEPT : 4000M²



GARAGE : 900M²



SHOWROOM : 550M²



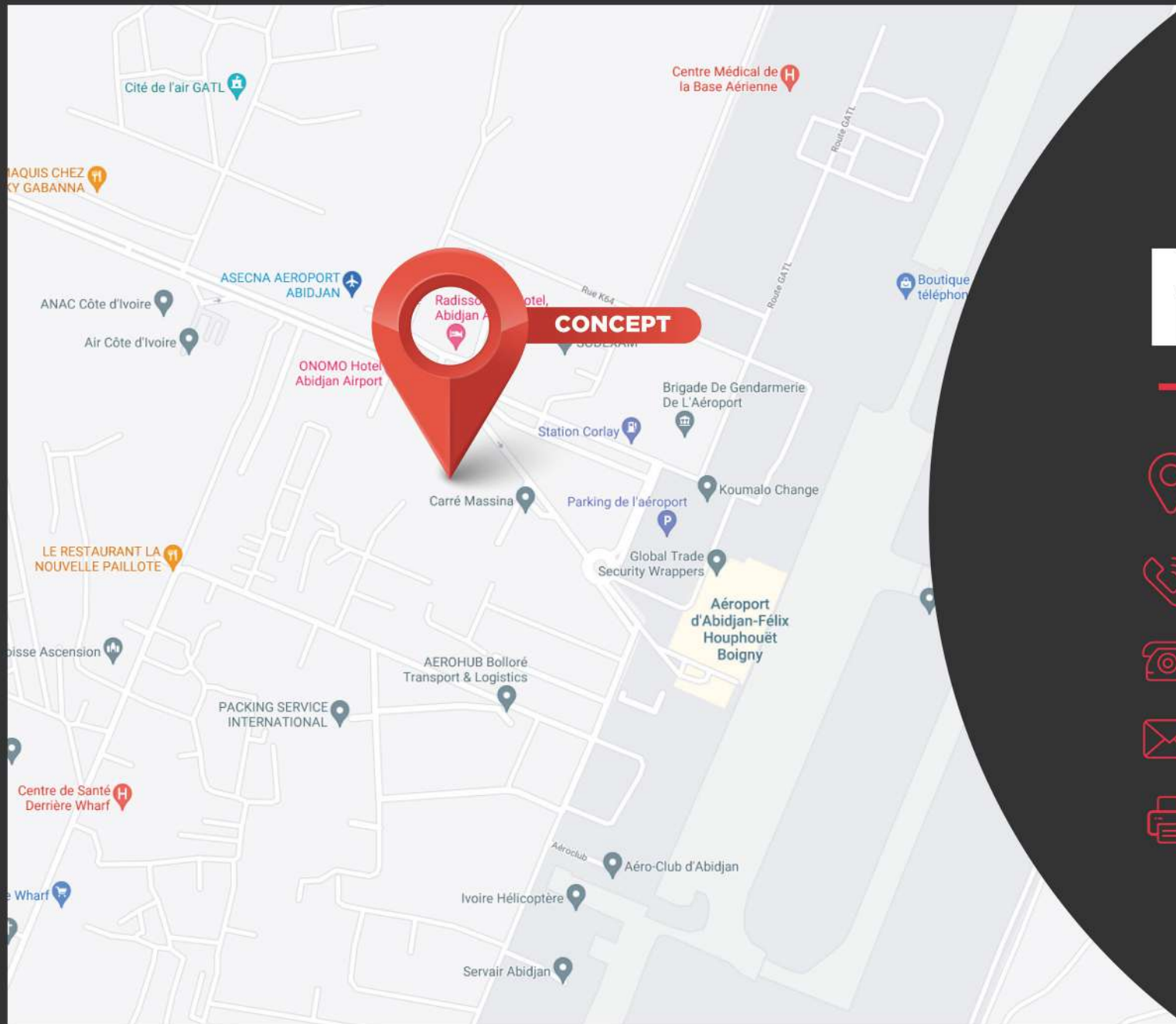
BUREAUX À LOUER : 2000M²



MAGASIN : 550M²



CENTRE DE FORMATION : 250M²



MERCI

EN FACE DE TRANSIVOIRE - ZONE INDUSTRIELLE KOUMASSI

01 BP 13288 ABIDJAN 01

ABIDJAN - CÔTE D'IVOIRE



+225 07 08 87 77 77



ngpkoumassi@yahoo.fr / mikalugi@icloud.com



(+225) 21 36 01 82



(+225) 21 36 01 82